

Fiche 11 La création d'une feuille de styles HTML

L'intérêt principal d'une feuille de style est de permettre la mise à jour rapide de nombreuses pages HTML, c'est pour cette raison que nous n'aborderons que les feuilles de styles externes (les autres étant propres à une page seulement).

- ☛ Les feuilles de styles ne sont reconnues que par les navigateurs de génération 4 ou Ulérieur (Il existe de nombreux problèmes de compatibilité avec les CSS selon que l'on utilise Internet Explorer 4 ou 5 Ou Netscape).
- ☛ La feuille de style peut être indépendante de ou des pages HTML auxquelles elle se rapporte, elle doit donc être mise en ligne (comme une image).
- ☛ Un format défini manuellement dans un document prend la main sur le style.

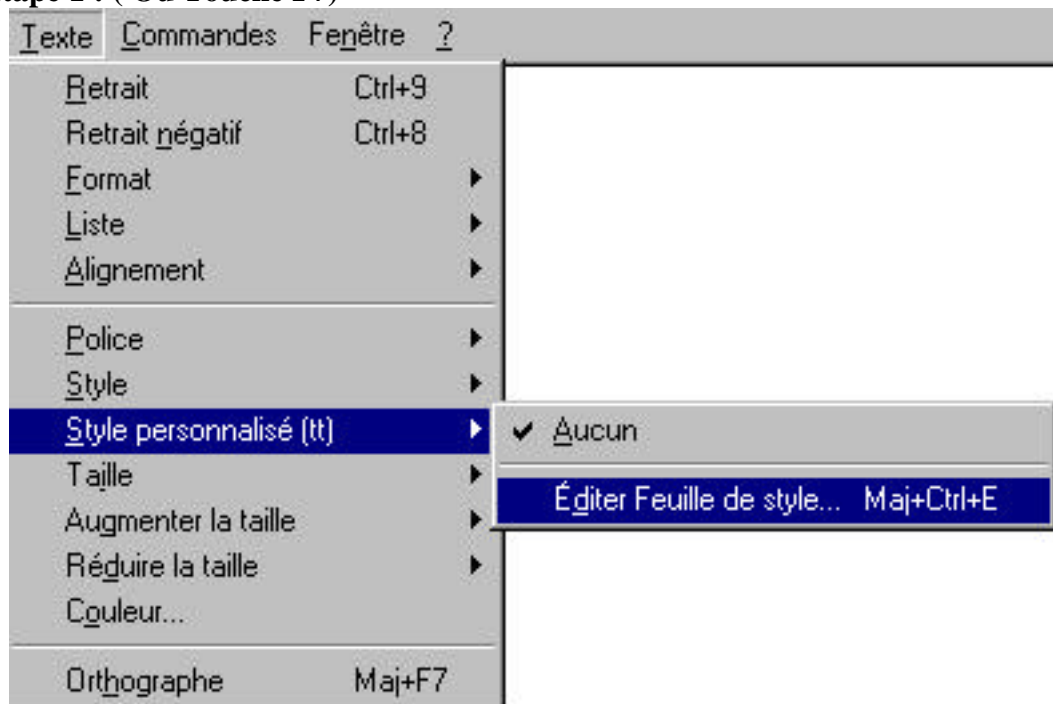
Il est possible d'utiliser les styles de trois façons.

Créer un style personnalisé (classe) crée un style pouvant être appliqué comme un attribut CLASS à une plage ou un bloc de texte.

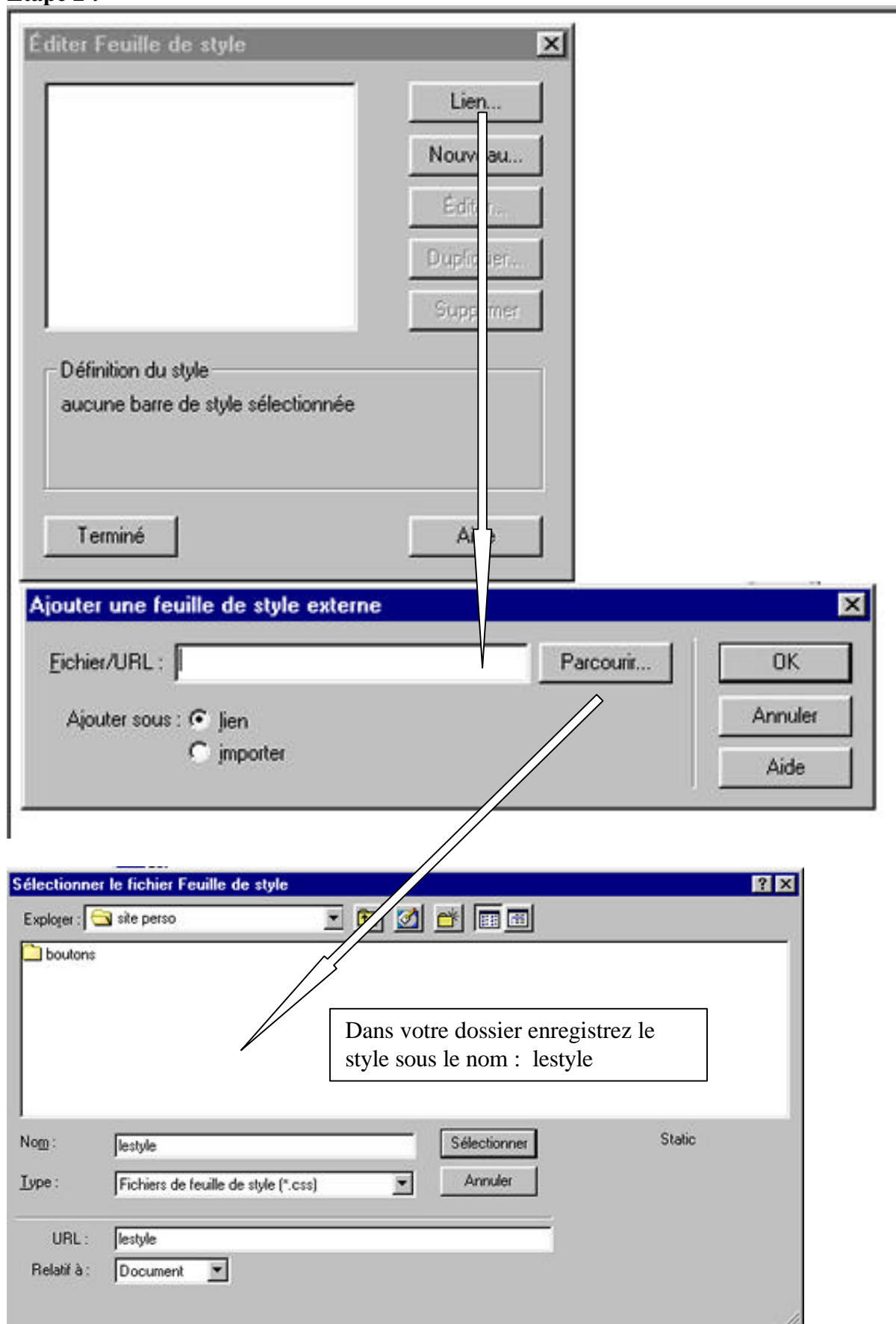
Redéfinir la balise HTML redéfinit le formatage par défaut d'une balise HTML spécifiée.

Utiliser le sélecteur CSS définit le formatage d'une combinaison de balises particulières ou de toutes les balises contenant un attribut ID spécifique.
(nous étudierons la première)

Etape 1 : (Ou Touche F7)



Etape 2 :

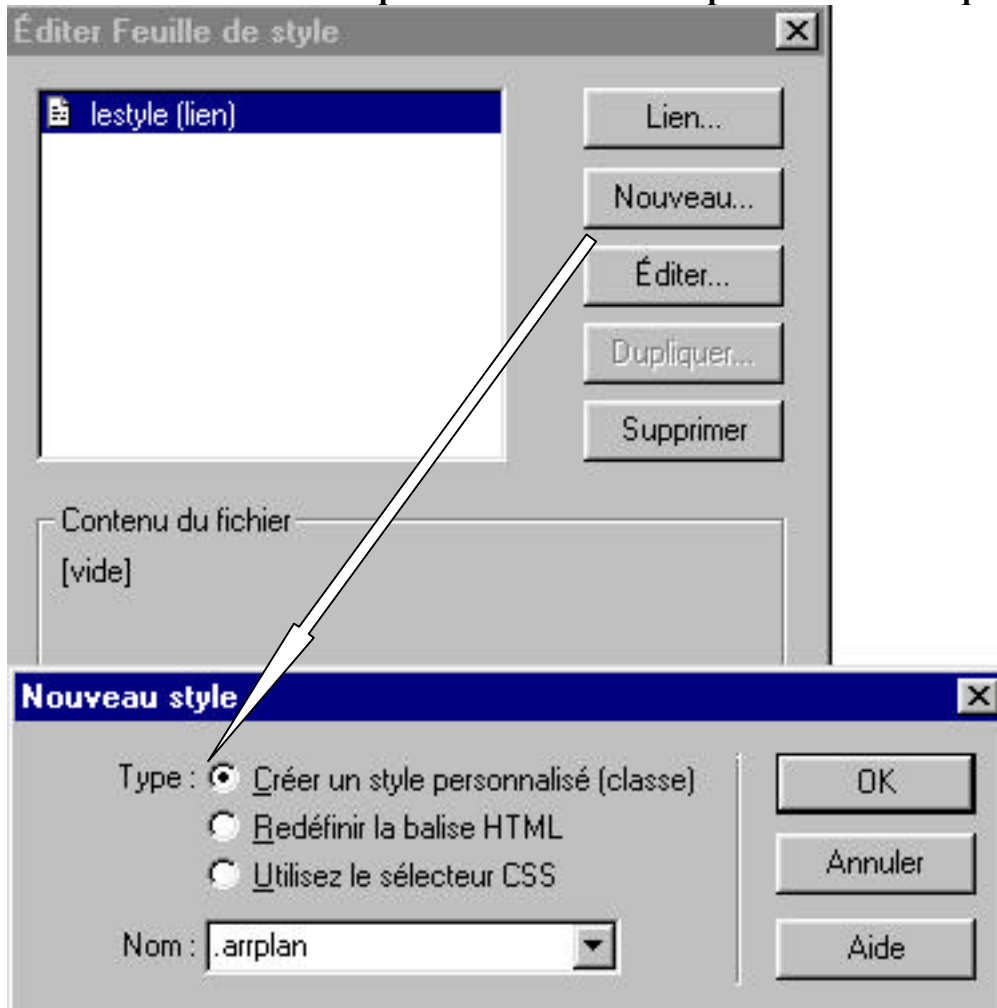


💣 la page sur laquelle vous travaillez doit être enregistrée (liens relatifs)

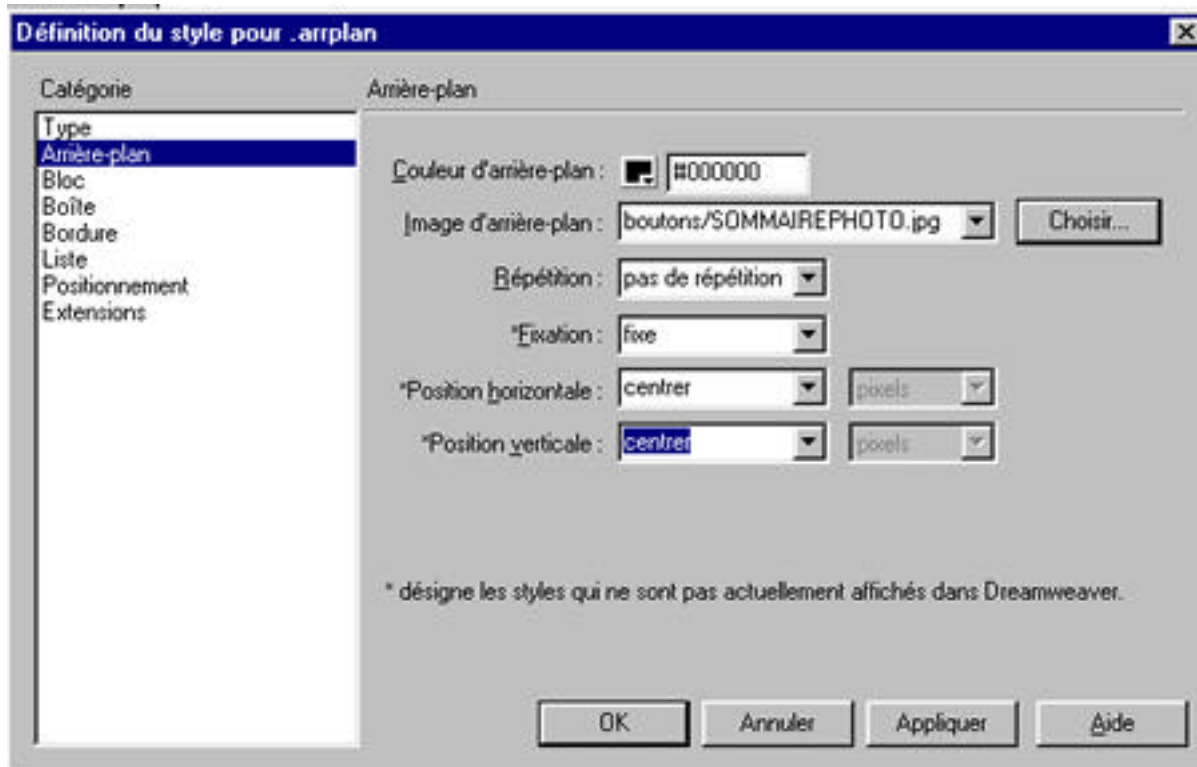
Étape 3 :

Il faut maintenant « remplir » ce style.

👉 sélectionnez le et cliquez sur nouveau et complétez comme indiqué.



✍ Procédez aux modifications suivantes :



Attention à la balise (et par conséquent au texte) sélectionnée quand vous appliquez un style.

Pour lier une feuille de style externe à une page html il suffit dans la palette style (F7) de cliquer sur le bouton lien et de parcourir votre disque à la recherche du style puis de cliquer sur OK et terminé.

✍ Pour vérifier le bon fonctionnement procéder à la liaison de votre feuille de style avec une autre page , enregistrez le tout et modifiez le style. Vérifiez que les deux pages liées sont mises à jour.

